

La Guía Compra Coche te proporciona consejos para ayudarte a tomar la mejor decisión

¿Qué coche necesitas y cuál es tu presupuesto?

La primera decisión es tener claro cuáles son nuestras **necesidades**, el uso que queremos darle al vehículo y el presupuesto con el que contamos.



Estado

Un coche nuevo o de segunda mano



Tipo de vehículo

Compacto, berlina, todoterreno...



Combustible

Diesel, gasolina, híbrido...



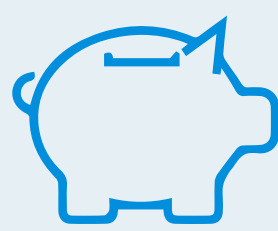
Coche ECO

Para los concienciados con el medio ambiente



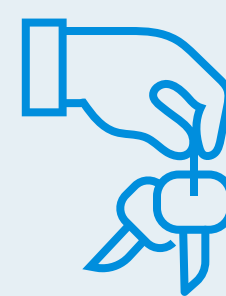
¿Cómo quieres pagar?

Haz frente al pago teniendo en cuenta todas las opciones disponibles. Utiliza los **simuladores** para calcular tu cuota.



Ahorros

Permite no aumentar tu endeudamiento, pero puede poner en riesgo tu liquidez.



Financiación en concesionario

En el momento de compra del coche, en ocasiones con un descuento en el precio condicionado a la financiación in situ.



Financiación en tu banco

Tu entidad de confianza te ofrecerá las opciones que más te convienen con ofertas exclusivas por ser cliente.

¿Qué tramites hay que afrontar?

Te informamos de todos los impuestos que debes abonar y las posibles ayudas y subvenciones a las que puedes optar.



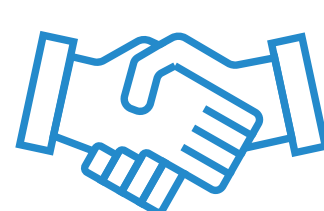
Impuesto de circulación

Pago anual que se realiza al ayuntamiento.



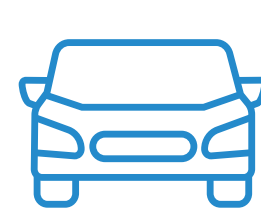
Impuesto sobre Valor Añadido

El 21% del precio por adquisición de vehículo nuevo.



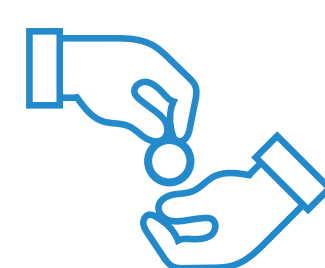
Transmisiones Patrimoniales

Impuesto aplicado al comprar un coche de segunda mano.



Impuesto de matriculación

Pago por matricular el coche en España por primera vez.



Subvenciones

Solicita las ayudas de las que puedes beneficiarte según tu Comunidad Autónoma.

¿Cuál es el seguro que más te conviene?

Existen distintas modalidades de seguros con coberturas adaptadas a tus necesidades.



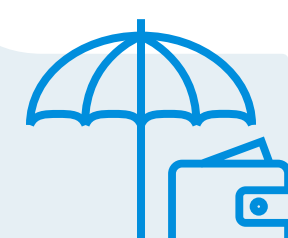
Seguro a terceros

Imprescindible para circular, es requerido por la Responsabilidad Civil Obligatoria.



Seguro a todo riesgo

Una póliza que cubre tanto los daños propios como los ocasionados a terceros.



Todo riesgo con franquicia

Se asume un importe o porcentaje de antemano para abaratar el coste de la prima.

www.guiacompracochekutxabank.es